

# Le Gestionnaire

## Descriptif



Nom : KORIAN

Date de création : 2001

CA 2011 : 1 014 M€

Croissance 2011 : + 10 % vs 2010

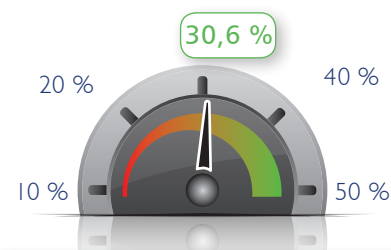
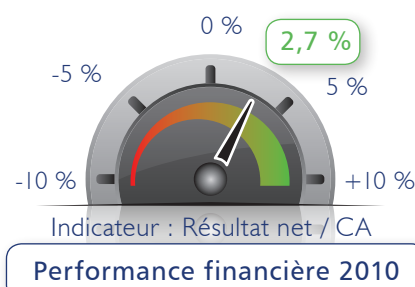
- Créé en 2001, Korian a connu une forte croissance au cours des dernières années. Il est aujourd'hui un acteur européen de référence dans la réponse médico-sociale et sanitaire au vieillissement de la population.
- Korian, c'est aujourd'hui : 244 établissements implantés dans 3 pays (France, Italie, Allemagne) qui totalisent près de 24 000 lits exploités.
- Spécialisé dans la prise en charge de la dépendance, Korian revendique le respect, l'excellence et la continuité du parcours d'accueil et de soin comme valeurs essentielles.



## Stratégie de développement



- La stratégie de Korian se poursuit depuis son introduction en Bourse : le groupe a vocation à renforcer sa présence dans ses trois pays d'implantation pour renforcer son positionnement d'acteur de référence.
- Le Groupe a ainsi pour objectif de réaliser un chiffre d'affaires d'1,4 milliards d'euros en 2012.
- Pour cela, 3 piliers de croissance : la qualité d'accueil, le professionnalisme des équipes et un développement ciblé. Aujourd'hui la progression du groupe confirme la pertinence de cette stratégie de développement sur un secteur à la pérennité évidente.



# Des lieux de vie alliant confort, convivialité et soins de qualité



Lisieux (14) : EHPAD de 95 lits



Equeurdreville (50) : EHPAD de 80 lits



Montivilliers (76) : EHPAD de 92 lits

Fin 2011, Korian gère 191 EHPAD offrant ainsi des lieux de vie conçus pour accueillir, accompagner et prendre soin des personnes âgées.



Chambray-les-Tours (37) : EHPAD de 86 lits



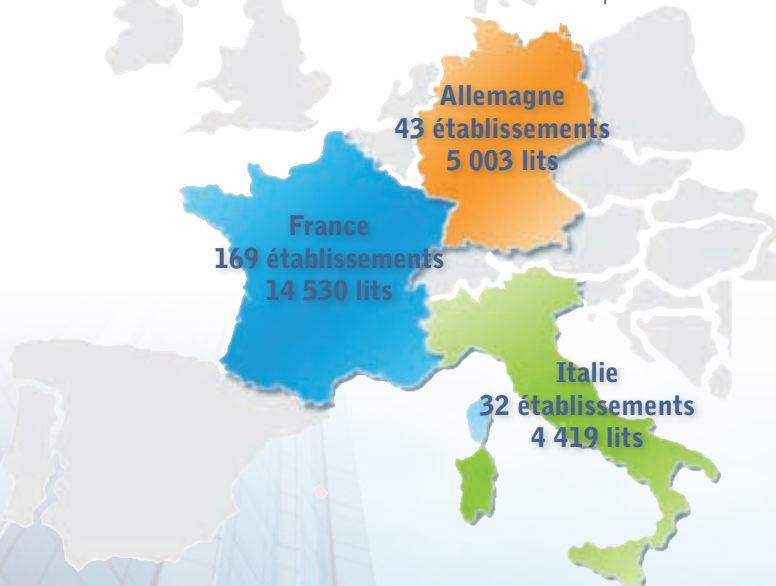
Vaucresson (92) : EHPAD de 96 lits



Gradignan (33) : EHPAD de 130 lits

## Une position solide dans des pays européens à fort potentiel

Au 31 décembre 2011, les 244 établissements de Korian totalisaient 23 952 lits exploités.



### Pourquoi ce Gestionnaire ?

- Un acteur reconnu du secteur, au savoir-faire et à la capacité financière avérés.
- Une expérience de 11 ans dans la prise en charge globale de la dépendance.
- Korian est le 3<sup>ème</sup> opérateur français privé en termes de capacités d'accueil.
- Korian s'appuie sur un actionariat solide et stable, accompagnant ses ambitions stratégiques. En 2010, le groupe a tenu ses engagements aussi bien en termes de chiffre d'affaires que de résultat.

# Le Secteur

## Le vieillissement des populations, un phénomène démographique avéré

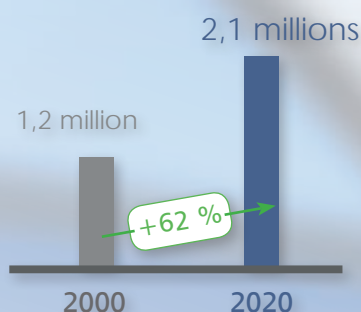
- Le vieillissement des populations est observé dans la plupart des sociétés développées et se traduit par l'accroissement de la proportion des personnes âgées au sein de la population totale.
- Il est la conséquence directe de la baisse de la fécondité, de la baisse de la mortalité et de l'allongement de la durée de la vie.
- Cette inversion de la pyramide des âges conjuguée avec les bouleversements sociologiques de notre époque, en particulier l'éclatement du noyau familial et ses retombées, ont conduit à l'augmentation des besoins en structures de prise en charge.



## L'accueil de la dépendance : un enjeu national

- D'ici à 2025, le nombre de personnes âgées dépendantes va croître de près de 25 %, il faudra alors près de 500 000 places disponibles pour accueillir des patients nécessitant un encadrement et des soins adaptés.
- Face à ces besoins incompressibles d'hébergement et de prise en charge, la collectivité sollicite de plus en plus le secteur privé pour assurer le financement de nouveaux établissements répondant à cette demande croissante et prévisible.

## Les prévisions de l'INSEE



Nombre de personnes de 85 ans et +

Les plus de 85 ans représentaient 2 % de la population totale en 2007 et devraient en représenter 7 % en 2060.



Nombre de personnes de 65 ans et + atteintes de démences séniles